

Réseau de recherche
international et pluridisciplinaire
"Marché du travail et genre"

LES AMPHIS DU MAGE

Jeudi 15 novembre 2018
de 17h à 20h00

Le genre et la famille font-elles bon ménage ?

Table-ronde autour de François de Singly
sociologue, Cerlis, Université Paris Descartes

Figure marquante de la sociologie de la famille, François de Singly occupe une place originale dans les études de genre en France. C'est sur les relations entre recherches sur la famille et le genre que nous souhaitons dialoguer avec lui - lui qui fut de longue date un compagnon de route du Mage.

Animée par Margaret Maruani, sociologue, Université Paris Descartes, Cerlis

avec

- **Isabelle Clair**, sociologue, IRIS-CNRS
- **Clotilde Lemarchant**, sociologue, Université de Lille
- **Catherine Marry**, sociologue, CMH-CNRS
- **Rebecca Rogers**, historienne, Université Paris Descartes-Cerlis
- **Martine Segalen**, ethnologue, Université Paris Nanterre
- **François de Singly**, sociologue, Cerlis, Université Paris Descartes

Ouverture par

- Rachel Silvera, codirectrice du Mage
- Hyacinthe Ravet, directrice de *Travail, genre et sociétés*

Table-ronde introduite et animée par Margaret Maruani

Avec la participation de

- Isabelle Clair
- Clotilde Lemarchant
- Catherine Marry
- Rebecca Rogers
- Martine Segalen

... et apéritif,
à partir de 19h

**AMPHI DURKHEIM
SORBONNE**

Galerie Claude Bernard, esc. I
14, rue Cujas
75005 Paris



UNIVERSITÉ
PARIS
DESCARTES



MAIRIE DE PARIS



USPC

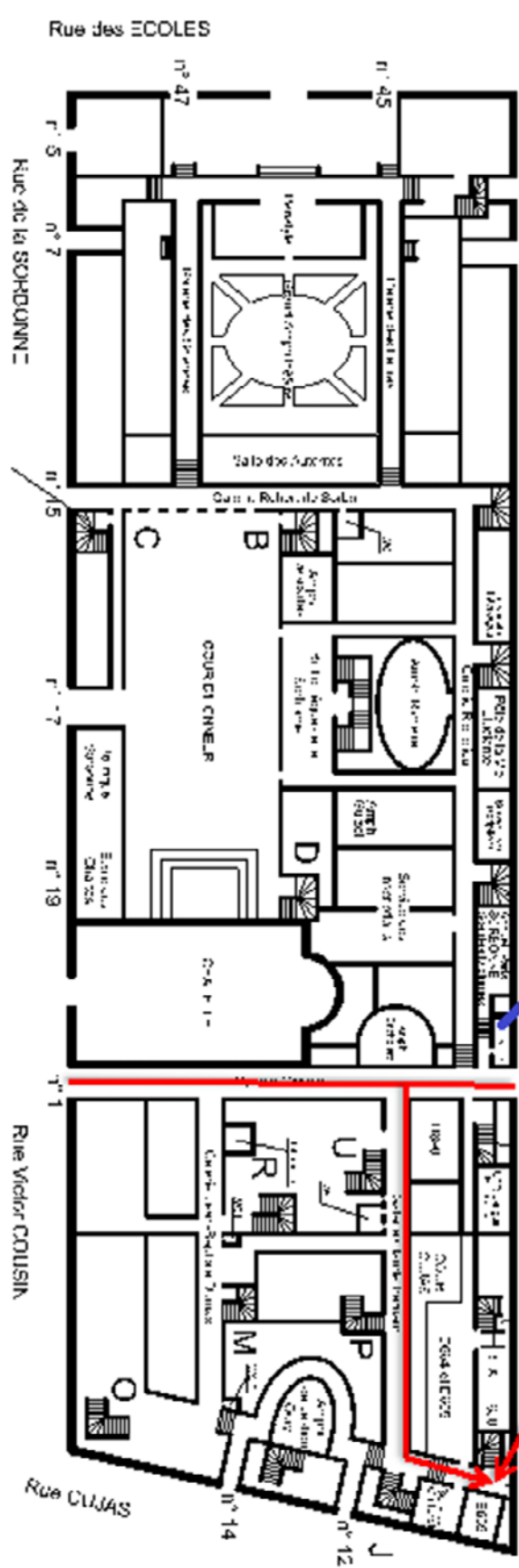
Université Sorbonne
Paris Cité

Avec le soutien du Secrétariat d'Etat
à l'égalité entre les femmes et les hommes



Mission Égalité-Lutte contre les discriminations
<http://lettres.sorbonne-universite.fr/Mission-Egalite>

MAGE - Université Paris-Descartes - CERLIS - 45 rue des Saints Pères - 75006 Paris
Tél : +33 (0)1 76 53 36 00 - Entrée libre mais le nombre de places est limité,
merci de vous inscrire par mél : mage.cnrs@shs.parisdescartes.fr



Club des enseignants

Rue SAINT-JACQUES

Amphi DURKHEIM